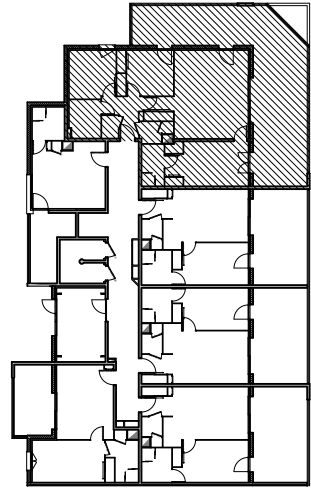
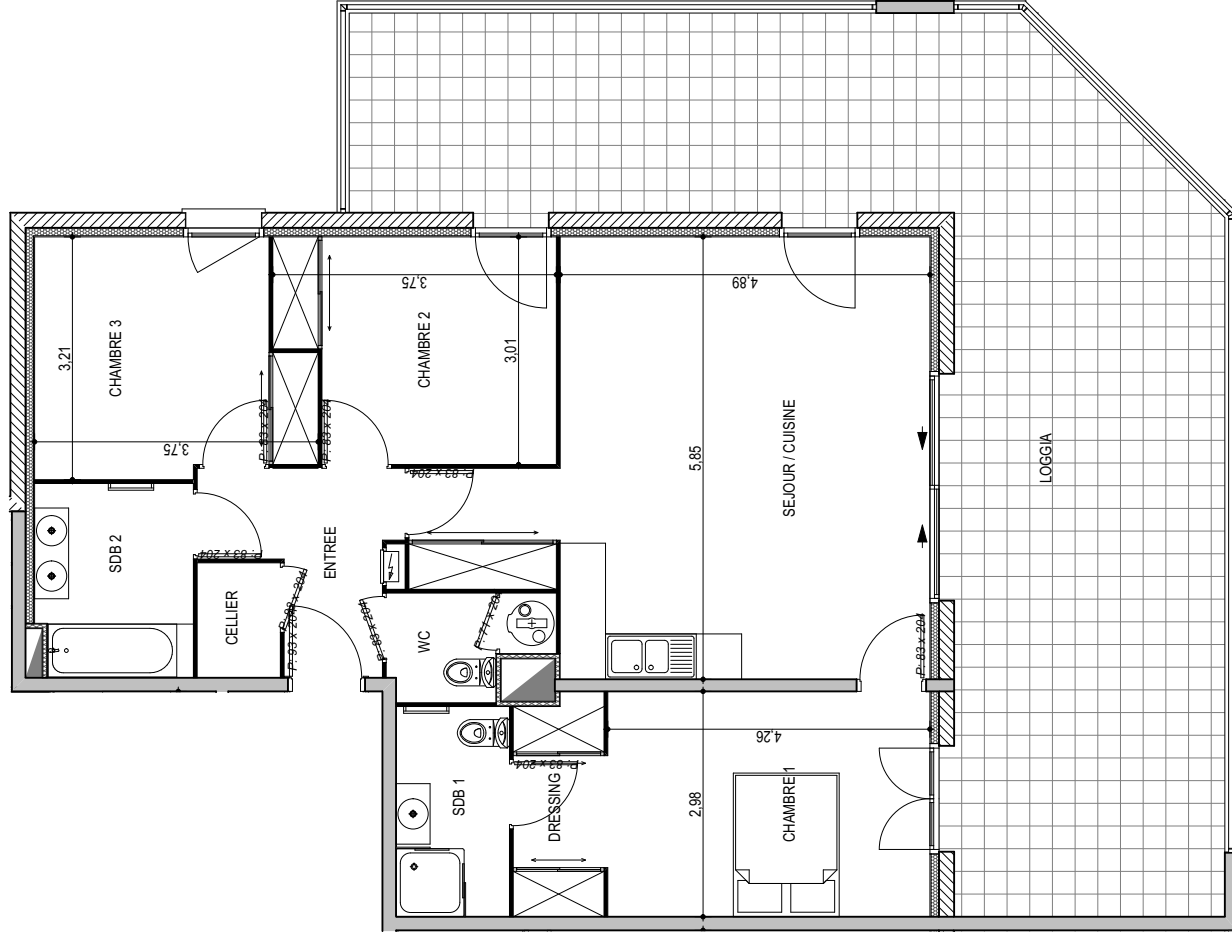


# Résidence "Genovese" - Immeuble "Capriana"



## APPARTEMENT : A1-02 REZ DE CHAUSSEE

Type 4 pièces T4 Surfaces habitables	
Entrée	5,25 m <sup>2</sup>
Cellier	1,65 m <sup>2</sup>
Séjour - Cuisine - Placard	31,75 m <sup>2</sup>
Chambre 1	12,75 m <sup>2</sup>
Dressing	3,45 m <sup>2</sup>
Salle de Bain 1	4,15 m <sup>2</sup>
Chambre 2 - Placard	10,30 m <sup>2</sup>
Chambre 3 - Placard	10,70 m <sup>2</sup>
Salle de Bain 2	5,25 m <sup>2</sup>
WC	2,70 m <sup>2</sup>
<b>TOTAL</b>	<b>87,95 m<sup>2</sup></b>
Loggia	60,25 m <sup>2</sup>

Des modifications sont susceptibles d'être apportées à ce plan en fonction des nécessités techniques de la réalisation, tant en ce qui concerne les dimensions libres que les équipements. Les surfaces indiquées sont approximatives : les retombées, faux plafonds, canalisations, radiateurs ne sont pas représentés. Le mobilier figurant sur les plans n'est qu'une suggestion d'aménagement.